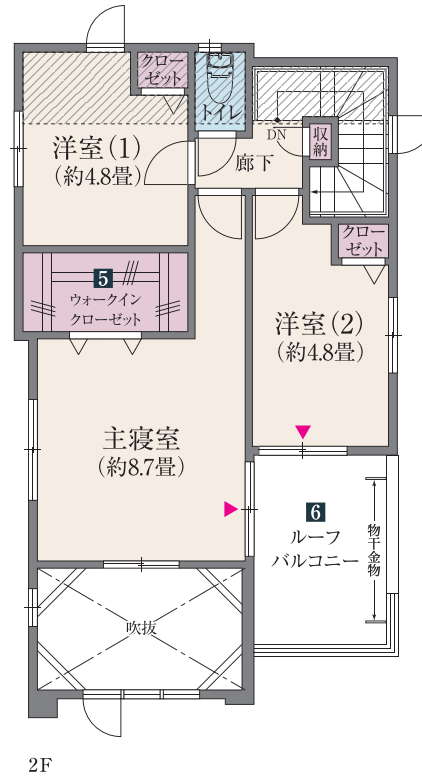
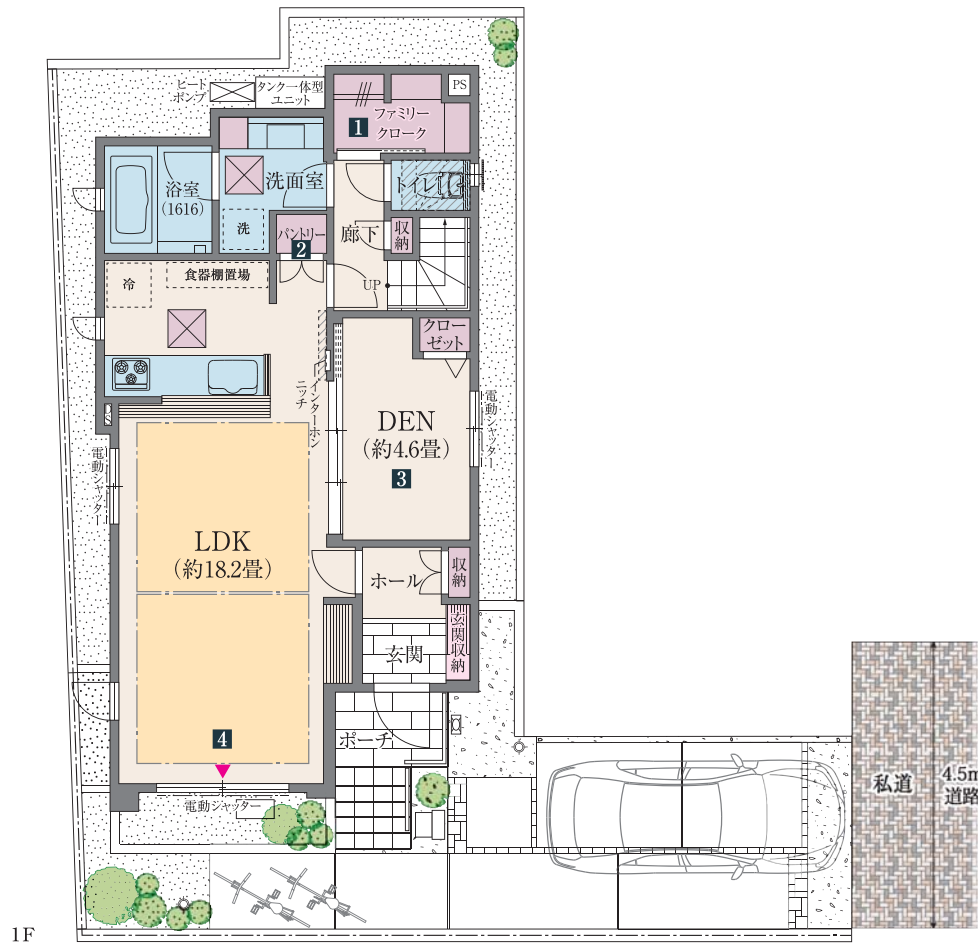


4号棟

ニアリーゼッチ  
Nearly ZEH  
太陽光発電(3.69kW)搭載

3LDK+DEN+FC+WIC

■土地面積 122.76㎡(約37.13坪) ■延床面積 101.90㎡(約30.82坪) ■1階面積/58.95㎡ ■2階面積/42.95㎡



LDKを中心とした生活動線が家族の触れあいを育むプラン

4号棟

■ 収納 ■ 水まわり ■ 床暖房 ※SIC:シューズインクローゼット WIC:ウォークインクローゼット FC:ファミリークローク

※図面と現況が異なる場合は現況を優先させていただきます。※掲載の写真は現地を撮影(2024年8月)したものです。※掲載の建物完成予想イラストは計画段階の図面を基に描き起こしたもので、建物の形状、色調等に変更が生じる場合がございます。

- 1 1階廊下の最奥部に備えた家族で共用できるファミリークローク。
- 2 キッチンサイドに備えた食品庫として使えるパントリー。
- 3 LDKと一体的にも個別にも多彩に使える約4.6帖のDEN。
- 4 南向きのハイサイド窓から陽光があふれるリビング上部の吹き抜け。
- 5 正面と両サイドに棚があり機能的に使えるウォークインクローゼット。
- 6 2部屋から出入りできる広々としたルーフバルコニー。