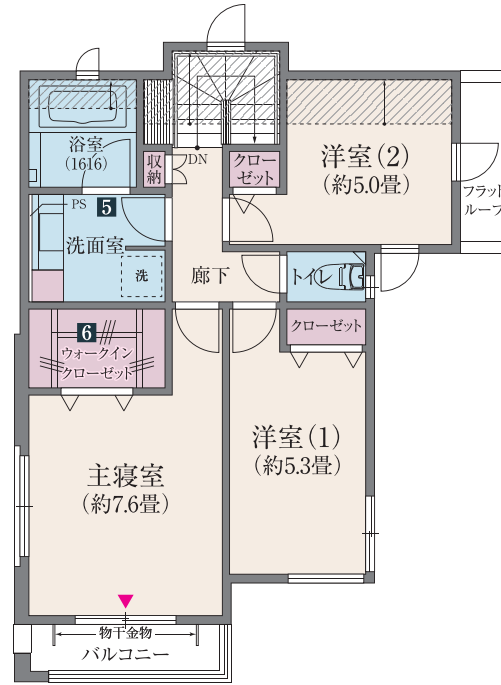
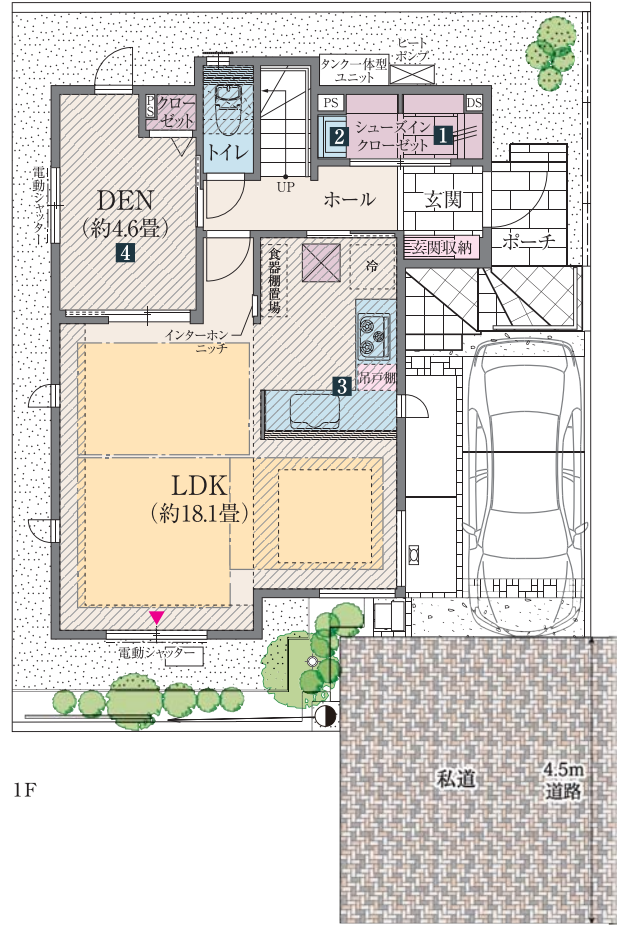
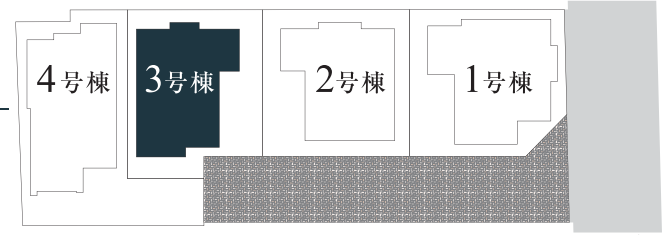


3号棟

太陽光発電
<2.05kW>搭載

3LDK+DEN+SIC+WIC

■土地面積 100.26㎡(約30.32坪) ■延床面積 100.24㎡(約30.32坪) ■1階面積/50.12㎡ ■2階面積/50.12㎡



2F

共通仕様



機能的で開放的なキッチンが住まいの中心となるプラン

3号棟



■ 収納 ■ 水まわり ■ 床暖房 ※SIC:シューズインクローゼット WIC:ウォークインクローゼット

※図面と現況が異なる場合は現況を優先させていただきます。※掲載の写真は現地を撮影(2024年8月)したものです。
※掲載の建物完成予想イラストは計画段階の図面を基に描き起こしたもので、建物の形状、色調等に変更が生じる場合がございます。

- 1 ファミリー用のエントランスを兼ねた大容量のシューズインクローゼット。
- 2 シューズインクローゼット内に備えた750mm幅のサブ洗面化粧台。
- 3 対面カウンター付きでL型ワイド設計の機能的なオープンキッチン。
- 4 1階ホールとリビングの両方から出入りできる多目的に使えるDEN。
- 5 プライバシーが守られる2階レイアウトの浴室・洗面室。
- 6 ご夫婦で使い分けできる約1.8帖の大型ウォークインクローゼット。