

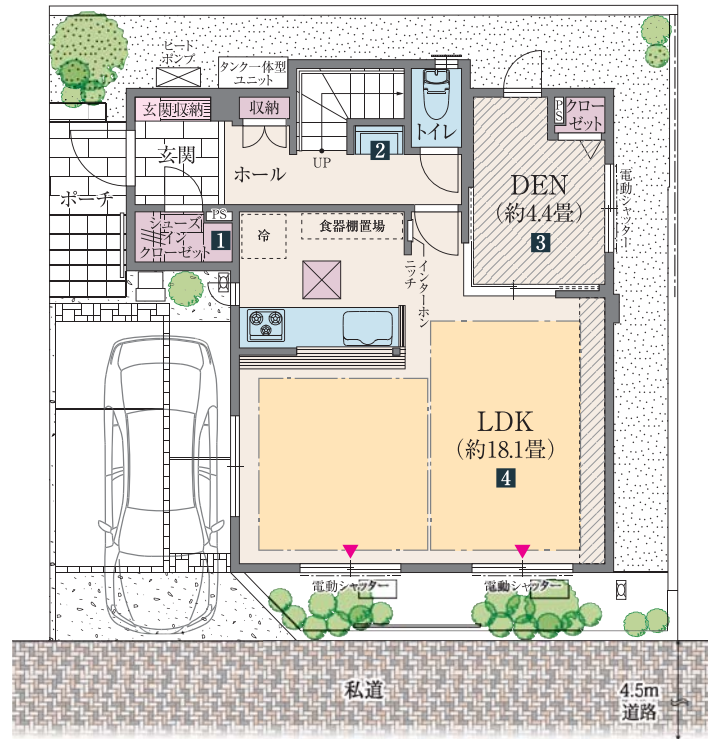
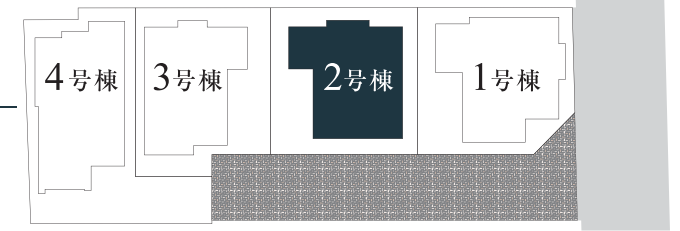
2号棟

ニアリーゼッチ
Nearly ZEH

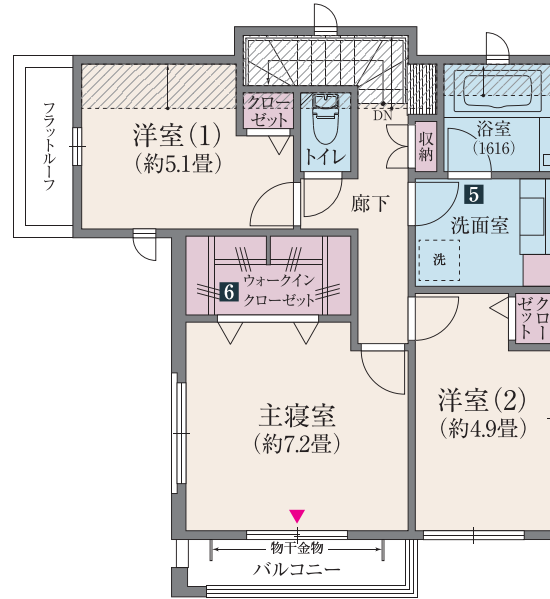
太陽光発電(2.87kW)搭載

3LDK+DEN+SIC+WIC

■土地面積 100.49㎡(約30.39坪) ■延床面積 100.48㎡(約30.39坪) ■1階面積/50.24㎡ ■2階面積/50.24㎡



1F



2F

共通仕様



ライン照明



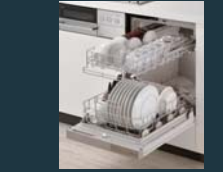
宅配BOX



防犯カメラ



タッチレス水栓



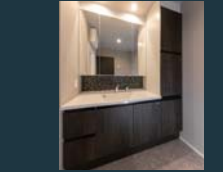
大型食洗機



ガスコンロ(リンナイリッセ)



ホームセキュリティ



トール型収納



タンクレストイレ

リビング・ダイニング・キッチンが一体となった開放的なプラン

2号棟



■ 収納 ■ 水まわり ■ 床暖房 ※SIC:シューズインクローゼット WIC:ウォークインクローゼット

※図面と現況が異なる場合は現況を優先させていただきます。※掲載の写真は現地を撮影(2024年8月)したものです。
※掲載の建物完成予想イラストは計画段階の図面を基に描き起こしたもので、建物の形状、色調等に変更が生じる場合がございます。

1 両サイドに棚を設けた使いやすいシューズインクローゼット。

2 1階ホールに備えた750mm幅の本格的なサブ洗面化粧台。

3 LDKと一体的にも個別にも多彩に使える続き間設計のDEN。

4 南向きに掃き出し窓を2箇所備えた明るく開放的なLDK。

5 プライバシーが守られる2階レイアウトの浴室・洗面室。

6 ご夫婦で使い分けできる約2.2帖の大型ウォークインクローゼット。