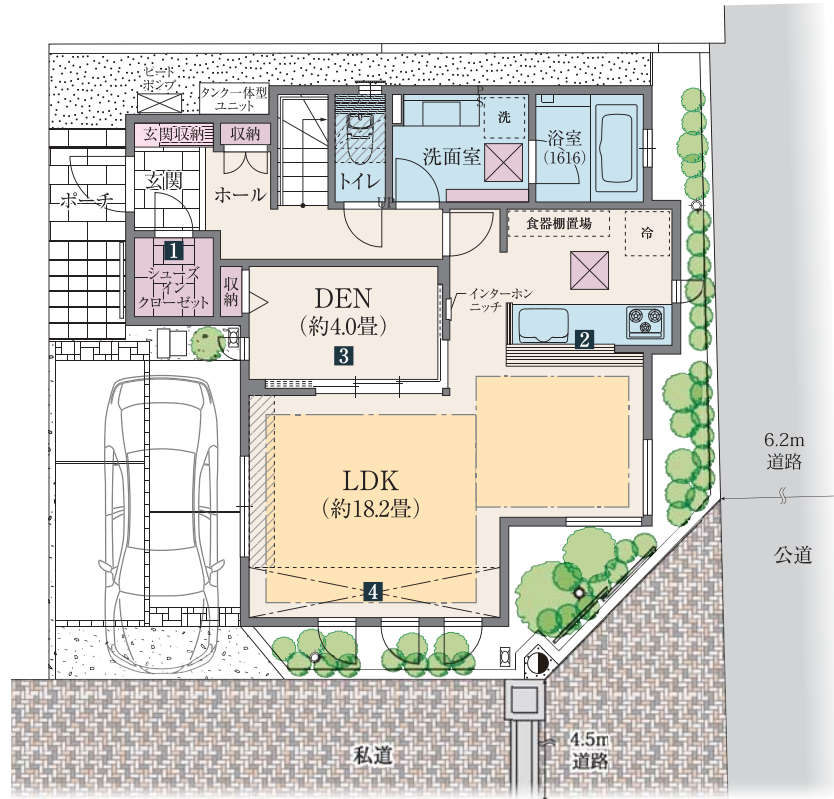
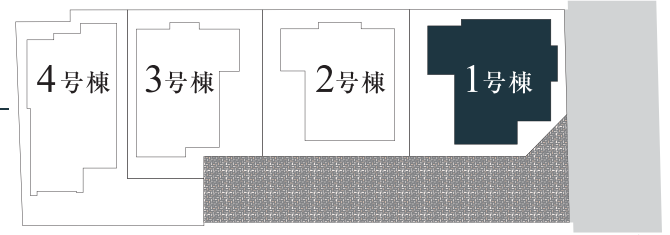


1号棟

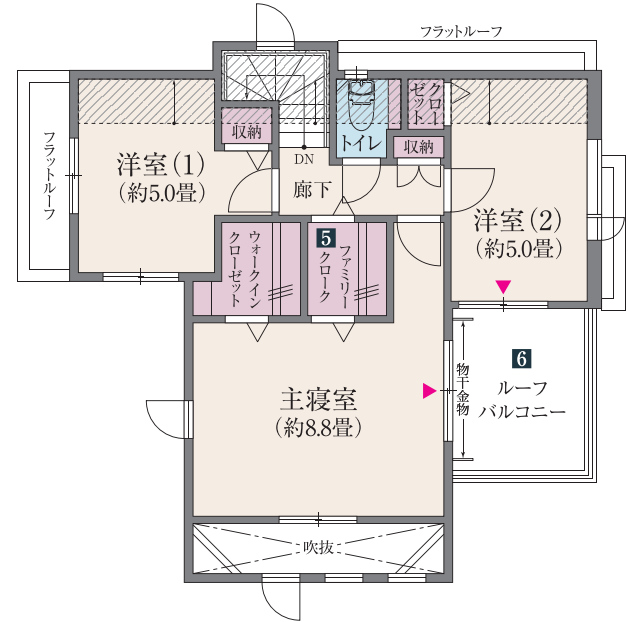
太陽光発電
〈2.05kW〉搭載

3LDK+DEN+SIC+FC+WIC

■土地面積 102.91㎡(約31.13坪) ■延床面積 100.40㎡(約30.37坪) ■1階面積/56.62㎡ ■2階面積/43.78㎡



1F



2F

共通仕様



角地の開放感を満喫する爽快な南面3室プラン

■ 収納 ■ 水まわり ■ 床暖房 ※SIC:シューズインクローゼット WIC:ウォークインクローゼット
FC:ファミリークローク

※図面と現況が異なる場合は現況を優先させていただきます。※掲載の写真は現地を撮影(2024年8月)したものです。
※掲載の建物完成予想イラストは計画段階の図面を基に描き起こしたもので、建物の形状、色調等に変更が生じる場合がございます。

- 1 靴や傘、アウトドア用品までたっぷり収納できるシューズインクローゼット。
- 2 ダイニングと一体的に利用できる対面カウンター付きのオープンキッチン。
- 3 コーナー引戸でLDKと一体的な空間として利用しやすいDEN。
- 4 LDKを明るく開放的な空間として演出する南面のリビング吹抜。
- 5 2階廊下と主寝室をつなぐ、ウォークスルー型のファミリークローク。
- 6 2部屋から出入りでき、屋外をゆったりと使えるルーフバルコニー。

1号棟

