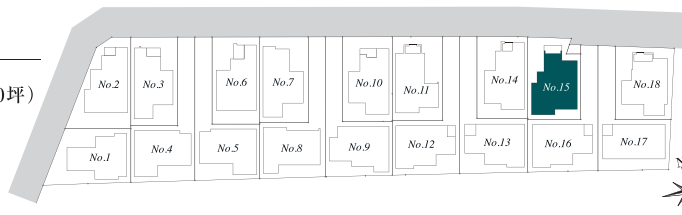


No.15 4LDK+SIC+WIC ※1室DEN含む

ZEH
太陽光発電(5.74kW)搭載

土地面積 **110.26**㎡(約33.35坪) 延床面積 **99.85**㎡(約30.20坪)
1階面積/57.38㎡ 2階面積/42.47㎡



住宅(住戸) 建築物省エネ法に基づく 省エネ性能ラベル

エネルギー消費性能 **★★★★☆** (太陽光発電自家消費割合)

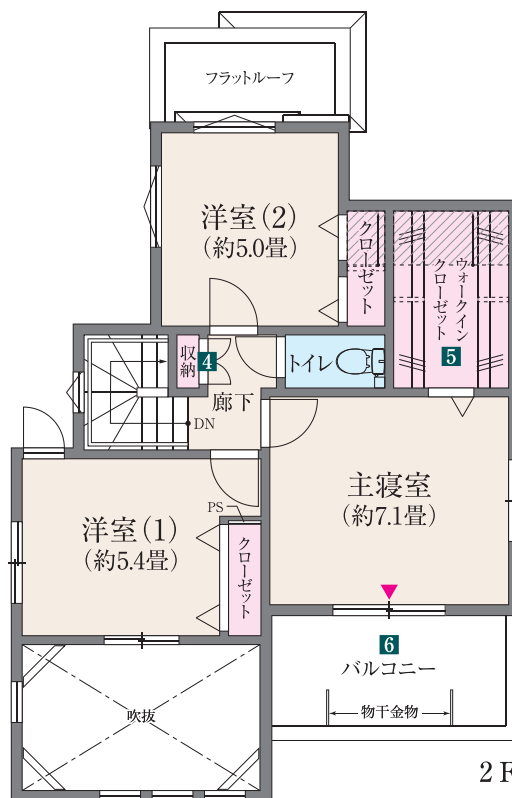
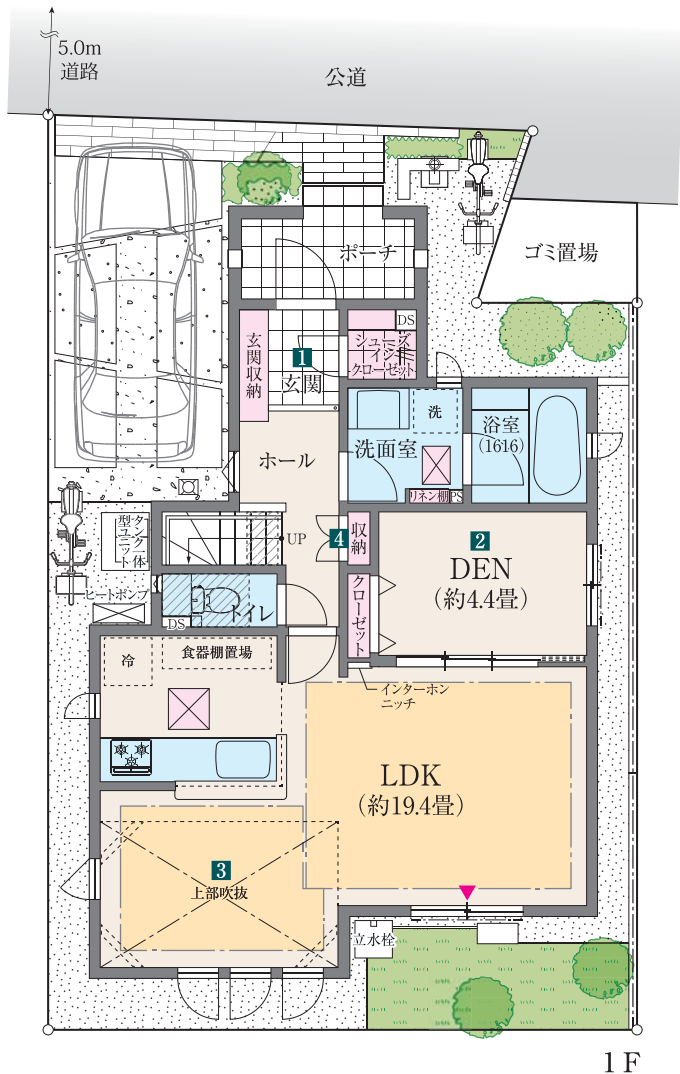
断熱性能 **1 2 3 4 5 6 7**

目安光熱費 **約15.8万円/年**

ZEH水準 エネルギー消費性能で★3つ(太陽光発電は考慮しない)、かつ断熱性能で5を達成

ネット・ゼロ・エネルギー 太陽光発電の発電分も含めてエネルギー収支がゼロ以下を達成

第三者評価 BELS ルネサンス津田沼A号棟 (不動産ID:) 評価日 2024年5月15日



開放的な吹き抜けダイニングが明るい食卓を描くプラン



- 1 ワイド設計の玄関収納の他、シューズインクローゼットも備えた収納力のある玄関。
- 2 リビングと一体的にも個別にも、目的に合わせて自由に使える約4.4畳のDEN。
- 3 明るく開放感あふれる食卓を演出する、ダイニング上部の大型吹き抜け。
- 4 1階と2階の廊下には、掃除道具や防災用品など、家族で共用できる収納を設置。
- 5 両サイドに棚とパイプを備え、夫婦で分割して使える容量豊富なウォークインクローゼット。
- 6 椅子やテーブルなどを置いたり、ガーデニングなどもできるゆたりのバルコニー。

INTERIOR COLOR



床暖房範囲 収納 WIC:ウォークインクローゼット SIC:シューズインクローゼット

※掲載の図面・立面イラストは計画段階のため変更となる場合があります。素材写真は参考イメージで色味等が若干異なる場合があります。